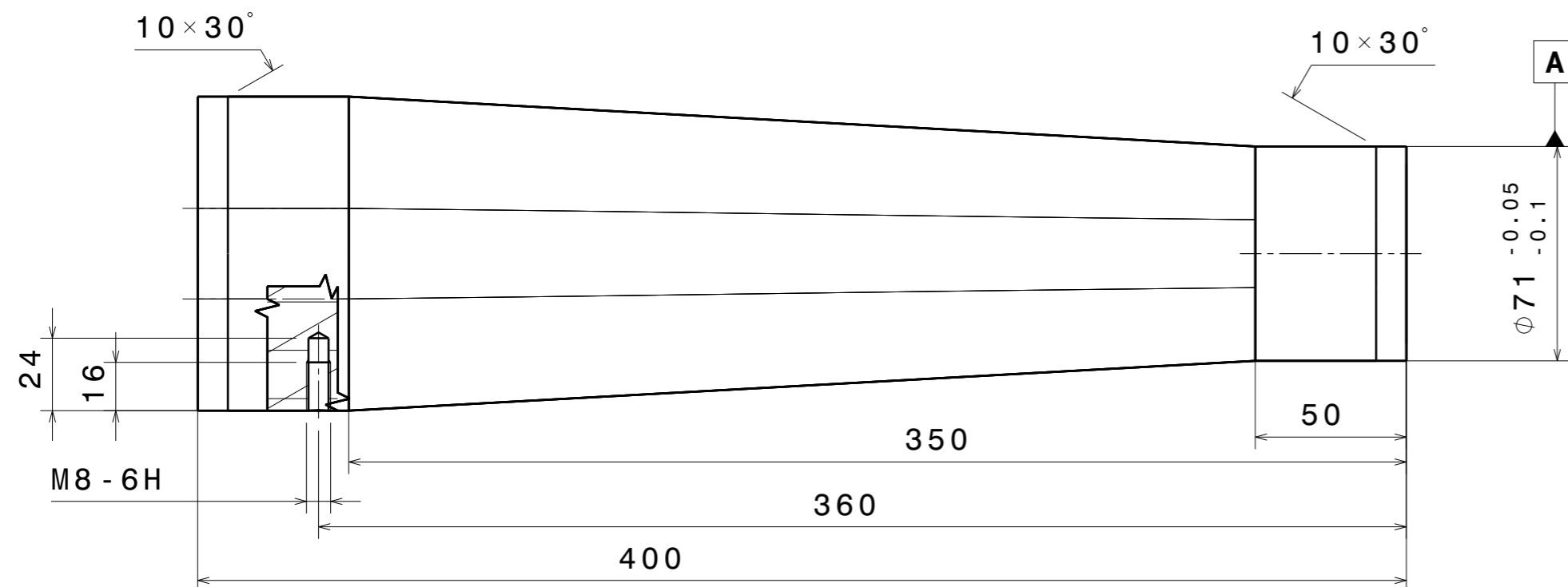
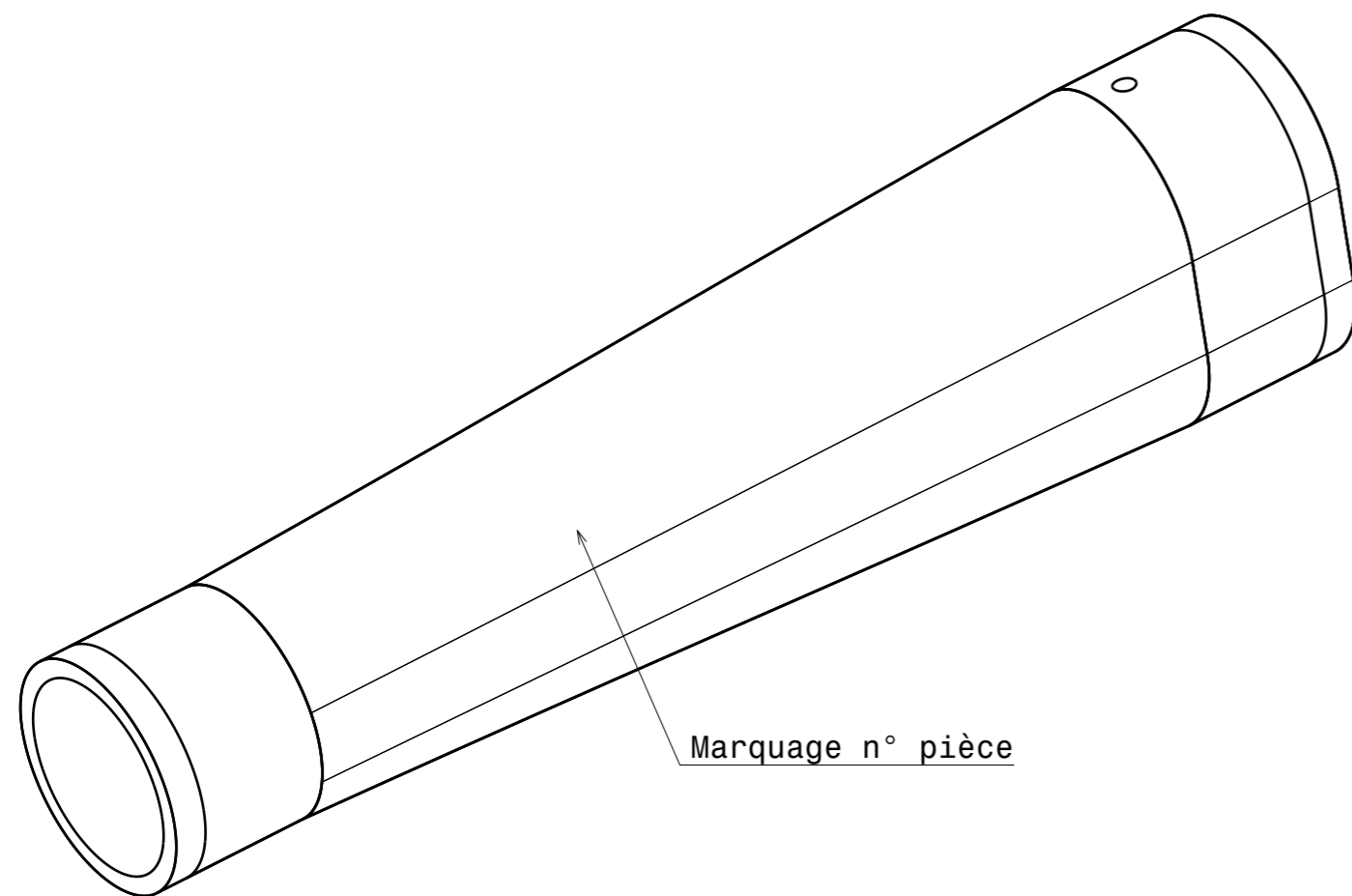
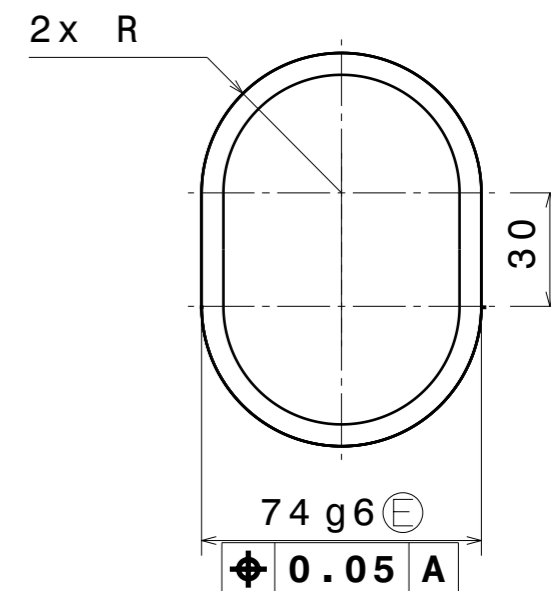


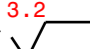
Vue de face

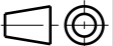


Vue de gauche



Bon pour fabrication

| | |
|--|---|
| Nbre de pièces: 1 | TOLERANCES GENERALES: LONGUEURS = ISO 2768-f ALESAGES = H11 ARBRES = h11 |
| Matériau: LAB 850 | |
| Protection: - | |
| Traitement: - | |
| Graver le N° du plan sur une partie non fonctionnelle de la pièce. | USINAGE GENERAL : Ra ^{3.2}  |

| | | | | | | | | |
|---|----------------------|--|---|-------------------------|-------------------|---|--------------|------|
| A | Création du document | 20/06/25 | BASMOREAU | | NEVEU | | LECONTE | |
| Ind | Modifications | Date | Dessiné par | Visa | Vérifié par | Visa | Approuvé par | Visa |
| SANS MENTION DE PROTECTION | | | | | | Masse unitaire: ---- kg | | |
| 29 Avenue de la Division Leclerc 92320 CHATILLON TEL: (33) 01.46.73.40.40 | | <div>ONERA</div> <div>THE FRENCH AEROSPACE LAB</div> | | | | Bureau d'Etudes DSIM-ICS FAX: (33) 01.46.73.41.44 | | |
| BEIR A S1MA CIMBLOT POUR MONTAGE | | | | | | | | |
| Ce plan, propriété de l'Onera ne peut etre détenu, reproduit ou communiqué sans son autorisation. | | | | | S1MA.8.15027.1275 | | A | |
| A3 | ECH: 1/2 | Maquette au: -/- |  | CAO/CAD: CATIA V5R18 | Planche: 1/1 | | | |

Fichier: -
Impression: -